



Bothanica Mineral

a gente faz bem e o bem





SOBRE A
**BOTHANICA
MINERAL**

- Empresa de **Cosmecêuticos e Nutracêuticos**
- **20 anos** como Bothanica Mineral®
- **+ de 30 países**
- Gestão com **mais de 50 anos de experiência** em Cosmecêuticos
- **Genuína** Prática Estética Ortomolecular
- Combate de **diferentes disfunções** estéticas corporais
- Multiplicadora de **autoestima e prosperidade** aos profissionais



A **BOTHANICA MINERAL**® É A ÚNICA GENUINAMENTE ORTOMOLECULAR.

Através de cosmecêuticos e nutracêuticos com ativos altamente antioxidantes, promove eliminação dos radicais livres, metais tóxicos e toxinas.

Proporciona a reposição e equilíbrio de minerais, vitaminas e nutrientes essenciais para o bom funcionamento do organismo, tratando de dentro para fora.

Sendo assim, a prática estética ortomolecular é capaz de tratar a causa das disfunções estéticas e equilibrar o organismo.

Na abordagem ortomolecular, é importante diferenciar as diversas intervenções existentes. Costumamos nos referir à prática “genuinamente ortomolecular”, para distingui-la de outras que carregam o nome “ortomolecular”, mas não condizem com o propósito original, fornecendo apenas oligoelementos na composição.



DR. J BUSSADE

- Médico Clínico, Generalista, Cirurgião Geral, Gastroenterologista, Coloproctologista e Nutrólogo, formado pela Universidade Federal Fluminense - 1969
- Membro Titular do Colégio Brasileiro de Cirurgiões (CBC)
- Introdutor da Medicina Estética no Brasil, Precursor da Médica Ortomolecular na América Latina
- Mais de 50 anos de experiência profissional



CONCEITOS FUNDAMENTAIS SOBRE **DISFUNÇÕES ESTÉTICAS**



DISFUNÇÕES ESTÉTICAS

São diversas alterações com diferentes causas que podem estar presentes no corpo humano.



Exemplos de disfunção estética: celulite, estrias e flacidez tissular e muscular.



GORDURA LOCALIZADA

Acúmulo de gordura nos membros (abdômen, braços, pernas)



CELULITE

Aspecto de “casca de laranja” nas coxas e glúteos



FLACIDEZ TISSULAR

Excesso de pele



FLACIDEZ MUSCULAR

A pele e o músculo são “moles”



ESTRIAS

Lesões lineares que surgem em áreas de estiramento da pele e ocorrem por conta do rompimento de fibras de colágeno e elastina, que são responsáveis pela firmeza, sustentação e elasticidade da pele.

Podem ser avermelhadas e arroxeadas quando recentes e de tonalidade branca, quando são mais antigas.





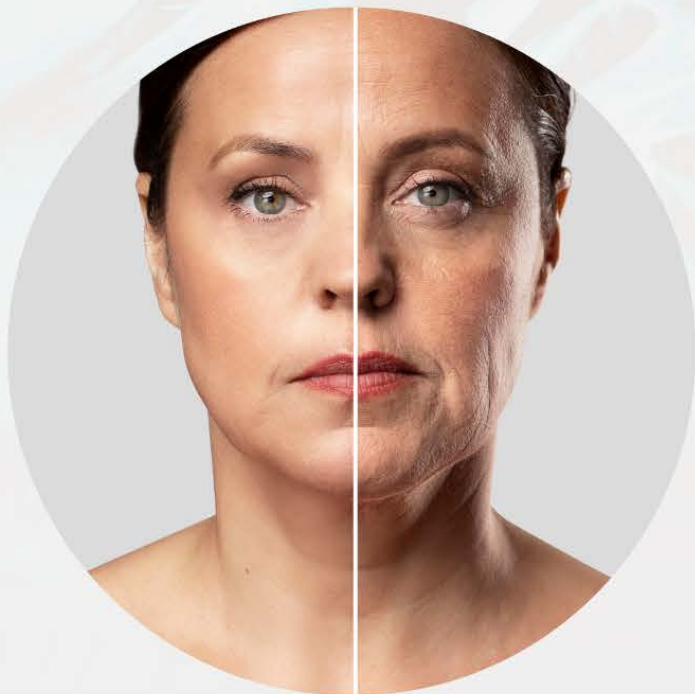
MANCHAS/ MELASMA

Escurecimento de partes
específicas da pele



CALVÍCE/ ALOPÉCIA

Perda de cabelos



ENVELHECIMENTO

Mudança do aspecto da pele com o passar dos anos (surgimento de rugas e flacidez)



ACNE

Cravos e espinhas cheias de pus ou grandes caroços vermelhos e sensíveis



CONCEITOS TÉCNICOS IMPORTANTES



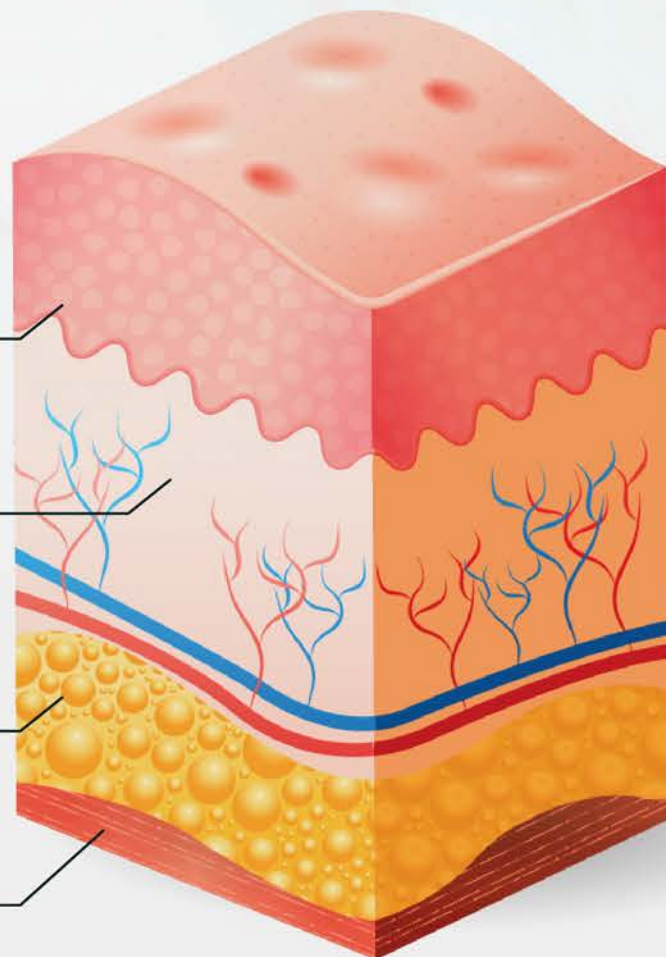
CAMADAS DA PELE & DISFUNÇÕES MAIS COMUNS

EPIDERME ACNE - MANCHAS - RUGAS

DERME ACNE - MANCHAS - RUGAS - FLÁCIDEZ TISSULAR

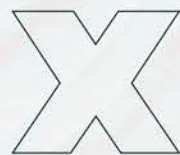
HIPODERME GORDURA LOCALIZADA - CELULITE

MÚSCULO FLACIDEZ MUSCULAR





COSMÉTICOS



COSMECÊUTICOS

Camada **SUPERFICIAL** da pele

Esconde ou disfarça imperfeições

Limpa, perfuma

Não exige estudo científico

Camada **PROFUNDA** da pele

Ação terapêutica

Corrige ou trata disfunções da pele

Exige estudo científico



EXEMPLO

Maquiagens em geral
Tônicos, gel de limpeza
Cremes que perfumam e hidratam superficialmente



EXEMPLO

Creme anticelulite
Sérum anti-idade
Filtro solar



NUTRACÊUTICOS

Consumidor por via oral, os nutracêuticos são extratos de alimentos altamente nutritivos, que atuam de forma biologicamente ativa, auxiliando o corpo em processos metabólicos.

Atuam desde a prevenção até o tratamento de doenças e favorecem tratamentos estéticos corporais, faciais e até capilares.





A PRÁTICA ESTÉTICA ORTOMOLECULAR



ORTOMOLECULAR

*Derivado do grego "orthos":
normal, reto, direto*

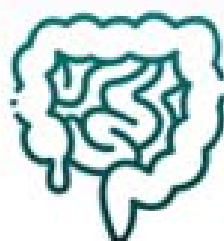
NORMALIZAR A MOLÉCULA / ÁTOMO



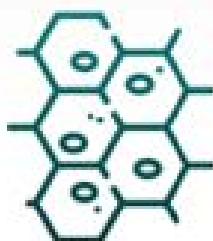
organismo/
indivíduo



sistema



órgão



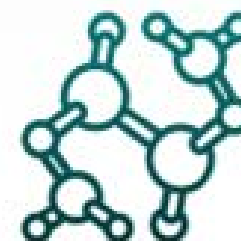
tecido



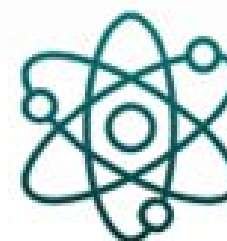
célula



organóide



molécula



átomo





INTOXICAÇÃO DIÁRIA DO ORGANISMO





O QUE ACONTECE COM UM ORGANISMO INTOXICADO?

- Problemas de saúde
- Falta de memória e de concentração;
- Excesso de fadiga e falta de energia;
- Dores de cabeça;
- Irritabilidade, ansiedade e apatia;
- Herpes, infecções em geral e alergias;
- Edema;
- Alterações nas unhas ou cabelos;
- Excesso de peso e dificuldades para perdê-lo;
- Alterações no sono;
- Pele seca ou eczema.





ORTOMOLECULAR

- ✓ **Eliminação** dos radicais livres, metais tóxicos e toxinas do organismo e não somente dar ao corpo condição de fazer.
- ✓ Através de **cosmecêuticos e nutracêuticos**: Proporciona ao organismo **minerais, vitaminas e nutrientes necessários** para o **funcionamento correto e equilíbrio** do organismo, tratando de dentro para fora.





OBJETIVOS DO TRATAMENTO ORTOMOLECULAR



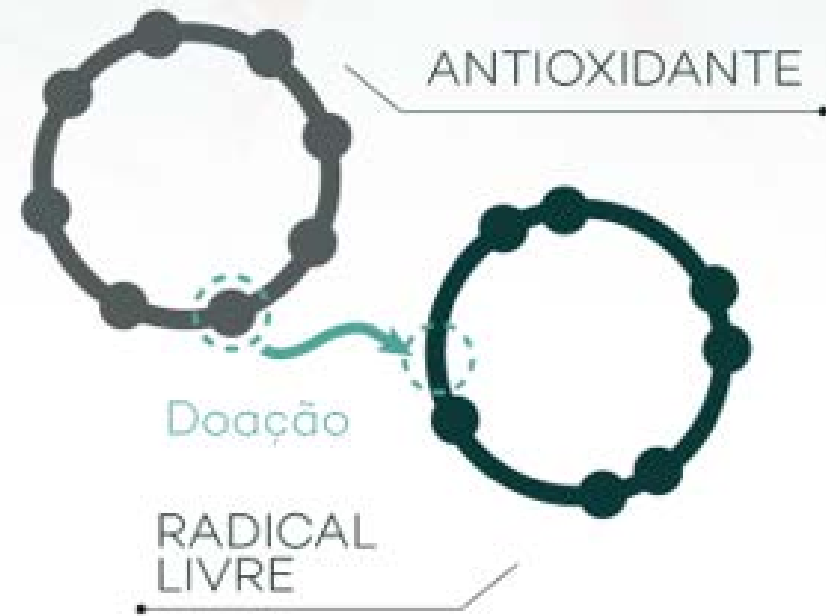
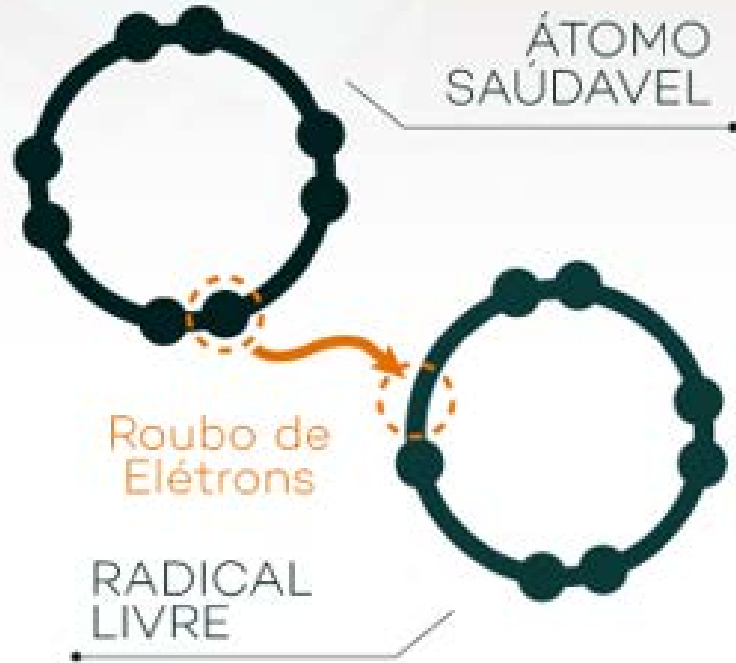
Neutralizar e eliminar
os radicais livres formados
a partir da oxidação



O tratamento é feito interno e
externamente, pois a nossa pele é
um grande órgão de absorção



ORTOMOLECULAR **NEUTRALIZA E ELIMINA** A AÇÃO DOS RADICAIS LIVRES





PRODUTOS QUE GERAM **RADICAIS LIVRES**

CIGARRO

ALIMENTOS
RUINS



PRODUTOS
QUÍMICOS

INFLAMAÇÕES

ESTRESSE

POLUIÇÃO
DO AR



CONSEQUÊNCIAS DA AÇÃO DOS RADICAIS LIVRES

- Inflamação
- Radicais livres em excesso
- Deficiência imune orgânica
- Desequilíbrio da homeostasia da pele



- Celulite
- Intoxicação
- Estria
- Flacidez
- Gordura Localizada
- Acne
- Manchas
- Queda de cabelo
- Unhas fracas
- Envelhecimento precoce



DIFERENCIAL DA BOTHANICA MINERAL®



- A Bothanica Mineral® é a única genuinamente ortomolecular.
- Através de cosmecêuticos e nutracêuticos com ativos altamente antioxidantes, promove eliminação dos radicais livres, metais tóxicos e toxinas.
- Proporciona a reposição e equilíbrio de minerais, vitaminas e nutrientes essenciais para o bom funcionamento do organismo, tratando de dentro para fora.
- Sendo assim, a prática estética ortomolecular é capaz de tratar a causa das disfunções estéticas e equilibrar o organismo.



DIFERENCIAL DA **BOTHANICA MINERAL**®



- Na abordagem ortomolecular, é importante diferenciar as intervenções existentes.
- Costumamos nos referir à prática “genuinamente ortomolecular”, para distingui-la de outras empresas que carregam o nome “ortomolecular”, mas não condizem com o propósito original, fornecendo apenas oligoelementos na composição.



Bothanica Mineral

FALE AGORA COM A EQUIPE:

WhatsApp: (11) 98871-7513

Telefones: +55 (11) 4508-8998

0800 941 8998 (ligue grátis do Brasil)



bothanicamineralprofissional